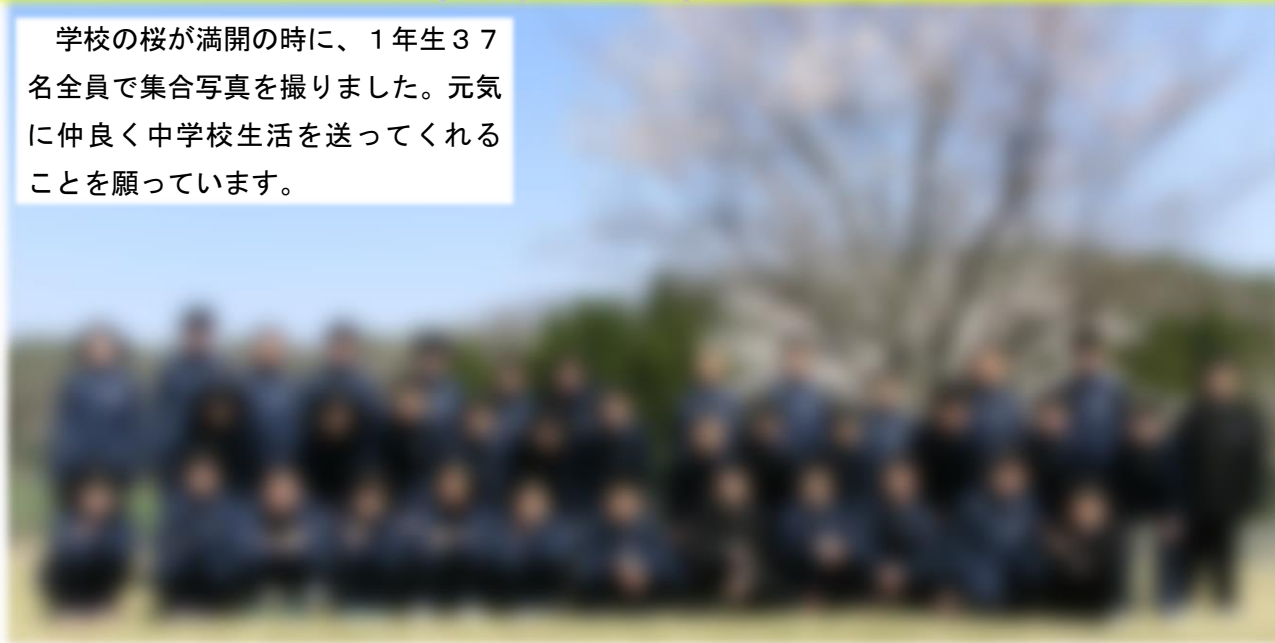


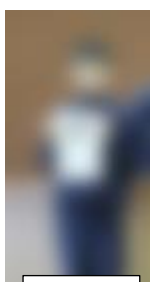
# 1学年だより

## みんな笑顔！集う37名！

学校の桜が満開の時に、1年生37名全員で集合写真を撮りました。元気に仲良く中学校生活を送ってくださることを願っています。



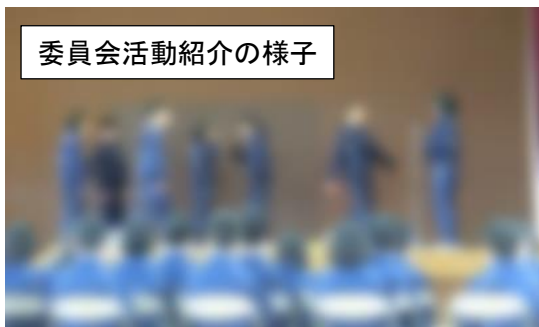
## 生徒会入会式 ~出中について知りました!~



入会証

今週月曜日の5, 6限に「生徒会入会式」が行われました。出雲崎中学校の生徒会は「雄飛会」と呼ばれ、活発に活動を行っています。2, 3年生が雄飛会本部役員を中心に準備を進め、専門委員会の活動内容や部活動の練習の様子を劇やパフォーマンスを交えて、楽しく分かりやすく紹介してくれました。1年生はよく考えられた先輩方の紹介を真剣に聞いていました。入会証の授与では\_\_\_\_\_さんが代表して入会証書を受け取りました。入会式の最後には1年生代表として\_\_\_\_\_さんが決意を發表しました。前を向いてはっきりとした声でとても立派な發表でした。

委員会活動紹介の様子



部活動紹介の様子



立派な發表でした



# 係は一人一役です！自主的な活動を目指そう！

クラスの係活動が決まりました。一人一役となり、各自が責任をもって活動することになります。それぞれが自分の仕事に確実に取り組むことで、責任感を高め、また達成感を感じて欲しいと願っています。

| 係名    | 分担       | 担当 (◎係長) | 係名       | 分担                 | 担当 (◎係長) |
|-------|----------|----------|----------|--------------------|----------|
| 学習 A  | 国語       | ◎        | 給食 (配膳台) | 月曜日                |          |
|       | 数学       |          |          | 火曜日                | ◎        |
|       | 英語       |          |          | 水曜日                |          |
|       | 社会       |          |          | 木曜日                |          |
|       | 理科       |          |          | 金曜日                |          |
| 学習 B  | 音楽       |          | 週末課題     | 連絡黒板記入・呼び掛け・(チェック) |          |
|       | 美術       |          |          | 教務室提出・(チェック)       | ◎        |
|       | 体育       |          | 生活ノート    | 月曜日                |          |
|       | 技術・家庭    |          |          | 火曜日                | ◎        |
|       | 学活・道徳・総合 | ◎        |          | 水曜日                |          |
| 黒板    | 月曜日      |          | 木曜日      |                    |          |
|       | 火曜日      |          | 金曜日      |                    |          |
|       | 水曜日      | ◎        | 連絡黒板     | 月曜日                |          |
|       | 木曜日      |          |          | 火曜日                |          |
|       | 金曜日      |          |          | 水曜日                |          |
| 配付・掲示 | 月曜日      |          |          | 木曜日                |          |
|       | 火曜日      |          |          | 金曜日                | ◎        |
|       | 水曜日      |          |          |                    |          |
|       | 木曜日      |          |          |                    |          |
|       | 金曜日      | ◎        |          |                    |          |



**提出物について** 4月はとても提出物が多いですが、現在までの提出物の状況はとても良いです。生徒が頑張っていることもあります。ご家庭の協力があるのと、大変感謝いたしております。今後ともよろしくお願いたします。

|                                       |
|---------------------------------------|
| 4月23日 (月) 締切・「部活動入部希望調査」・「心臓保健調査票」    |
| 4月26日 (木) 締切・「出雲崎大祭 参加希望申込書」・「部活動入部届」 |
| 4月27日 (金) 締切「授業参観・PTA総会及び学年総会 出欠確認表」  |



## 4月23日～5月6日の予定

| 日   | 曜 | 主な予定                           | 連絡・その他                  |
|-----|---|--------------------------------|-------------------------|
| 23日 | 月 | 級長任命                           | 1年生完全下校 17:45           |
| 24日 | 火 | 郡市教研総会 (給食あり 午後放課)             | 1年生完全下校 13:45           |
| 25日 | 水 | 後援会理事会① 生徒総会学級討議<br>内科健診 悩み調査① | 部活動休止日<br>1年生完全下校 17:45 |
| 26日 | 木 | 尿検査1次                          | 1年生完全下校 17:45           |
| 27日 | 金 | 1年本入部 部活動集会 尿検査1次              | 1年生完全下校 18:15           |
| 28日 | 土 |                                |                         |
| 29日 | 日 | 昭和の日                           |                         |
| 30日 | 月 | 振替休日                           |                         |
| 1日  | 火 | 教育相談1/3                        |                         |
| 2日  | 水 | 町教研総会・小中研修①                    | 部活動休止日                  |
| 3日  | 木 | 憲法記念日                          |                         |
| 4日  | 金 | みどりの日                          |                         |
| 5日  | 土 | こどもの日                          |                         |
| 6日  | 日 |                                |                         |